

Latitude 12 5000 Series

E5270

Quick Start Guide

Panduan Pengaktifan Cepat

Guía de inicio rápido

Hướng dẫn khởi động nhanh

دليل البدء السريع



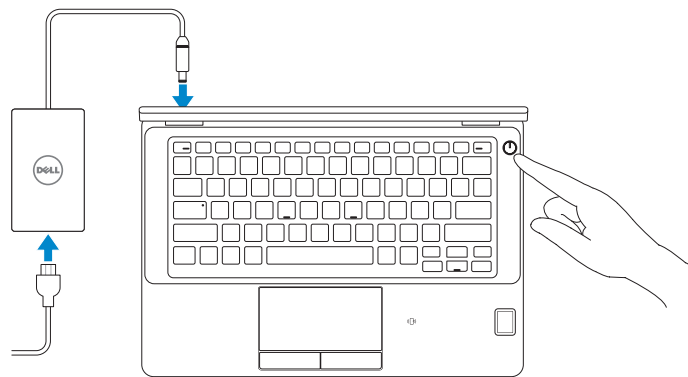
1 Connect the power adapter and press the power button

Sambungkan adaptor daya dan tekan tombol daya

Conecte el adaptador de energía y presione el botón de encendido

Kết nối với bộ chuyển đổi nguồn điện và nhấn nút nguồn

توصيل مهايئ التيار والضغط على زر التشغيل



2 Finish Windows 10 setup

Tuntaskan penataan Windows 10

Finalice la configuración de Windows 10

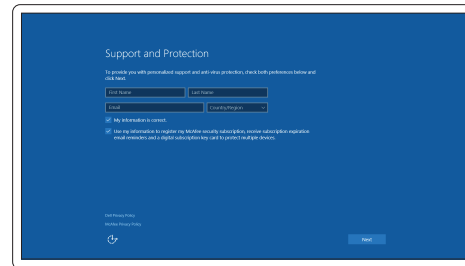
Hoàn tất cài đặt Windows 10

إنهاء إعداد Windows 10

Enable Support and Protection

Aktifkan Dukungan dan Perlindungan | Active Soporte y protección

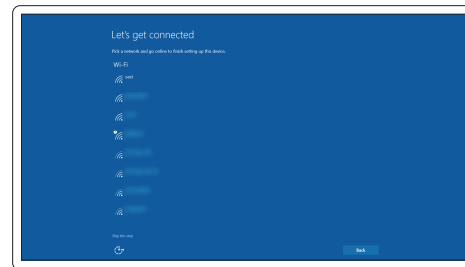
Bật Hỗ trợ và Bảo vệ | تمكين الدعم والحماية



Connect to your network

Sambungkan ke jaringan Anda | Conéctese a una red

Kết nối vào mạng của bạn | التوصل بالشبكة



NOTE: If you are connecting to a secured wireless network, enter the password for the wireless network access when prompted.

CATATAN: Jika Anda menghubungkan ke jaringan nirkabel aman, masukkan kata sandi untuk akses jaringan nirkabel tersebut saat diminta.

NOTA: Si se conecta a una red inalámbrica segura, introduzca la contraseña para la red inalámbrica cuando se le solicite.

GHI CHÚ: Nếu bạn đang kết nối với một mạng không dây bảo mật, hãy nhập mật khẩu để truy cập mạng không dây khi được nhắc.

ملاحظة: في حالة اتصالك بشبكة لاسلكية مؤمنة، أدخل كلمة المرور لوصول الشبكة اللاسلكية عند مطالبتك.

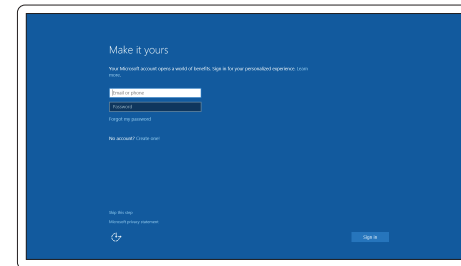
Sign in to your Microsoft account or create a local account

Masuk ke akun Microsoft Anda atau buat akun lokal

Inicie sesión en su cuenta de Microsoft o cree una cuenta local

Đăng nhập vào tài khoản Microsoft của bạn và tạo tài khoản trên máy tính

قمب تسجيل الدخول إلى حساب Microsoft أو قم بإنشاء حساب محلي



Locate Dell apps

Mencari aplikasi Dell | Localice las aplicaciones Dell

Xác định vị trí các ứng dụng Dell | تحديد موقع تطبيقات Dell



Dell Product Registration

Register your computer

Daftarkan komputer Anda

Registre el equipo

Đăng ký máy tính của bạn

تسجيل الكمبيوتر



Dell SupportAssist

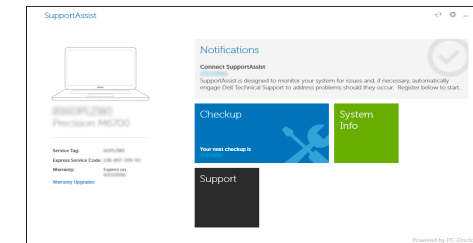
Check and update your computer

Periksa dan perbarui komputer Anda

Busque actualizaciones para su equipo

Kiểm tra và cập nhật máy tính của bạn

التحقق من الكمبيوتر الخاص بك وتحديثه



Product support and manuals

Manual dan dukungan produk

Soporte del producto y manuales

Hỗ trợ sản phẩm và sách hướng dẫn

دعم المنتج والدلائل

Contact Dell

Hubungi Dell | Póngase en contacto con Dell

Liên hệ Dell | Dell الاتصال بـ

Regulatory and safety

Regulasi dan keselamatan | Normativa y seguridad

Quy định và an toàn | ممارسات الأمان والممارسات التنظيمية

Regulatory model

Model regulatori | Modelo normativo

Model quy định | النموذج التنظيمي

Regulatory type

Jenis regulatori | Tipo normativo

Loại quy định | النوع التنظيمي

Computer model

Model komputer | Modelo de equipo

Model máy tính | موديل الكمبيوتر

[Dell.com/support](#)

[Dell.com/support/manuals](#)

[Dell.com/support/windows](#)

[Dell.com/contactdell](#)

[Dell.com/regulatory_compliance](#)

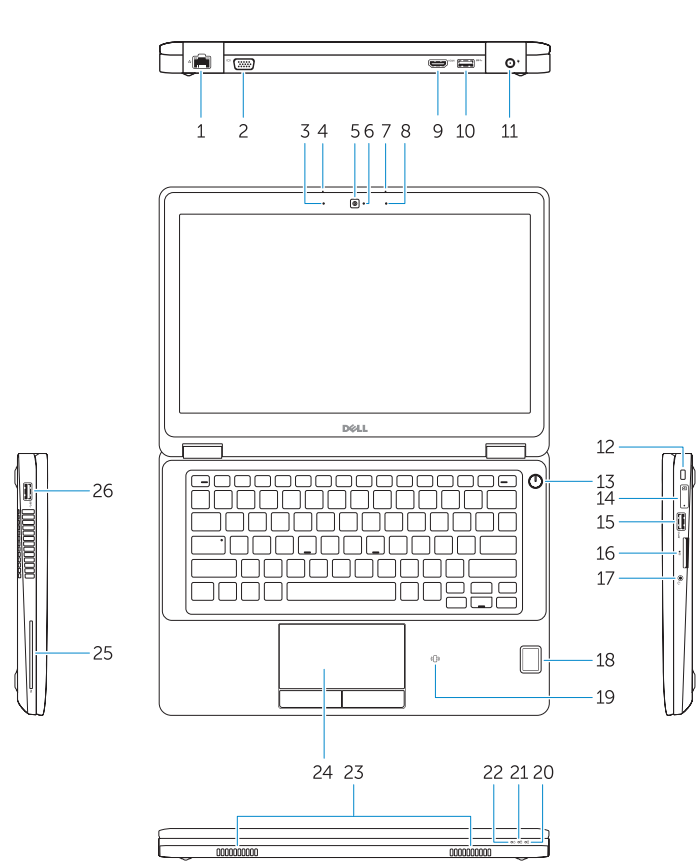
P23T

P23T001

Latitude 12-E5270

Features

Fitur | Funciones | Tính năng | الميزات



1. Network connector
2. VGA connector
3. Microphone (non-touch)
4. Microphone (touch)
5. Camera (optional)
6. Camera-status light(optional)
7. Microphone (touch)
8. Microphone (non-touch)
9. HDMI connector
10. USB 3.0 connector
11. Power connector
12. Security-cable slot
13. Power button
14. SIM connector (optional)
15. USB 3.0 connector with PowerShare
16. SD memory card reader

17. Headset connector
18. Touch Fingerprint reader (optional)
19. Contactless smart card reader (optional)
20. Battery-status light
21. Hard-drive activity light
22. Power-status light
23. Speakers
24. Touchpad
25. Smart-card reader (optional)
26. USB 3.0 connector
27. Dock connector
28. Service-tag label

1. Konektor jaringan
2. Konektor VGA
3. Mikrofon (non-layar sentuh)
4. Mikrofon (layar sentuh)
5. Kamera (opsional)
6. Lampu status kamera (opsional)
7. Mikrofon (layar sentuh)
8. Mikrofon (non-layar sentuh)
9. Konektor HDMI
10. Konektor USB 3.0
11. Konektor daya
12. Slot kabel pengaman
13. Tombol daya
14. Konektor SIM (opsional)
15. Konektor USB 3.0 dengan PowerShare
16. Pembaca kartu memori SD

17. Konektor headset
18. Pembaca Sidik Jari sentuhan (opsional)
19. Pembaca kartu pintar nirkontak (opsional)
20. Lampu status baterai
21. Lampu aktivitas hard disk
22. Lampu status daya
23. Speaker
24. Panel sentuh
25. Pembaca kartu pintar (opsional)
26. Konektor USB 3.0
27. Konektor dock
28. Label tag servis

1. Conector de red
2. Conector VGA
3. Micrófono (no táctil)
4. Micrófono (táctil)
5. Cámara (opcional)
6. Indicador luminoso de estado de la cámara (opcional)
7. Micrófono (táctil)
8. Micrófono (no táctil)
9. Conector HDMI
10. Conector USB 3.0
11. Conector de alimentación
12. Ranura del cable de seguridad
13. Botón de encendido
14. Conector SIM (opcional)
15. Conector USB 3.0 con PowerShare
16. Lector de tarjetas de memoria SD

17. Conector para auricular
18. Lector de huellas dactilares táctil (opcional)
19. Lector de tarjetas inteligentes sin contacto (opcional)
20. Indicador luminoso del estado de la batería
21. Indicador luminoso de actividad de la unidad del disco duro
22. Indicador luminoso de estado de alimentación
23. Altavoces
24. Superficie táctil
25. Lector de tarjetas inteligentes (opcional)
26. Conector USB 3.0
27. Conector de acoplamiento
28. Etiqueta de servicio

1. Đầu nối mạng
2. Đầu nối VGA
3. Micrô (không cảm ứng)
4. Micrô (cảm ứng)
5. Camera (tùy chọn)
6. Đèn trạng thái camera (tùy chọn)
7. Micrô (cảm ứng)
8. Micrô (không cảm ứng)
9. Đầu nối HDMI
10. Đầu nối USB 3.0
11. Đầu nối nguồn
12. Khe cấp bảo vệ
13. Nút nguồn
14. Đầu nối SIM (tùy chọn)
15. Đầu nối USB 3.0 với tính năng PowerShare

16. Khe đọc thẻ nhớ SD
17. Đầu nối tai nghe
18. Đầu đọc dấu vân tay (tùy chọn)
19. Đầu đọc thẻ thông minh không tiếp xúc (tùy chọn)
20. Đèn trạng thái pin
21. Đèn hoạt động ổ đĩa cứng
22. Đèn trạng thái nguồn
23. Loa
24. Bàn di chuột
25. Đầu đọc thẻ thông minh (tùy chọn)
26. Đầu nối USB 3.0
27. Đầu nối để
28. Nhãn thẻ bảo trì

1. موصل الشبكة
2. موصل VGA
3. الميكروفون (الشاشات التي لا تعمل باللمس)
4. الميكروفون (شاشات اللمس)
5. الكاميرا (اختياري)
6. مصباح حالة الكاميرا (اختياري)
7. الميكروفون (شاشات اللمس)
8. الميكروفون (الشاشات التي لا تعمل باللمس)
9. موصل HDMI
10. موصل USB 3.0
11. موصل التيار
12. فتحة كبل الأمان
13. زر التشغيل
14. موصل SIM (اختياري)
15. موصل USB 3.0 المزود بـ PowerShare
16. قارئ بطاقة ذاكرة SD



© 2016 Dell Inc.

© 2016 Microsoft Corporation.

Printed in China.
2016-07

